



EDITORIAL

N'importe & Quoi sont sur un Plateau

Est-ce à cause de sa marchandisation effrénée, ou d'une incapacité croissante à penser les œuvres convertie en éloge de l'inutilité de penser, mais il semble qu'il soit devenu possible de faire n'importe quoi en art contemporain dès lors que l'on dispose des moyens économiques et les relais nécessaires pour légitimer les opérations les plus improbables. On est entré dans l'époque du «n'importe quoi». Non pas le «n'importe quoi» dont ont été à tort accusés les artistes d'avant-garde dont les audaces, les excès, ou les apparentes incongruités, n'ont jamais vraiment été séparés de démarches et réflexions esthétiques sur la création et l'art, et souvent sur leurs dimensions politiques. Le «n'importe quoi» d'aujourd'hui est d'une autre nature.....

➤ Lire la suite

ART



Julio Le Parc
Julio Le Parc
 27 fév.-13 mai 2013
Paris 16e. Palais de Tokyo

L'art engagé de Julio Le Parc est un art d'immersion où, grâce à des recherches sur la lumière et le mouvement, le visiteur découvre de nouvelles...

➤ Lire la suite



Aurore Pallet
L'hypothèse des halos non lumineux
 09 mars-20 avril 2013
Paris 3e. Galerie Isabelle Gounod

Avec ses peintures, Aurore Pallet plonge désormais dans les abysses, les grandes profondeurs sous-marines. Là, dans l'obscurité, en immersion, dans un monde froid, ses images se...

➤ Lire la suite



Raphaël Hefti
Nature more
 28 fév.-21 avril 2013
Bordeaux. Capc. Musée d'art contemporain

Raphaël Hefti intervient sur les processus mécaniques, manipulant et altérant les substances. Ces altérations, propres à chaque matériau, deviennent l'essence...

➤ Lire la suite



François Curlet
Fugu
 27 fév.-20 mai 2013
Paris 16e. Palais de Tokyo

François Curlet, adepte du détournement d'objet, déploie son univers distancié qui met à mal les clichés du monde. Publicités, faits divers, objets du...

➤ Lire la suite



Jesus Rafael Soto
Soto dans la collection du Musée national d'art moderne
 27 fév.-20 mai 2013
Paris 4e. Centre Pompidou

Le Centre Pompidou rend hommage à l'artiste vénézuélien Jesús Rafael Soto, disparu en 2005, l'une des figures majeures du développement du cinétisme...

➤ Lire la suite



Daniel Buren
La Sentinelle, Conversations, dédicaces et autres partitions
 28 fév.-08 déc. 2013
Bordeaux. Capc. Musée d'art contemporain

Le Capc invite Didier Arnaudet, ancien critique à *Artpress*, fidèle observateur et compagnon de route du CAPC depuis le début de son histoire, à concevoir une...

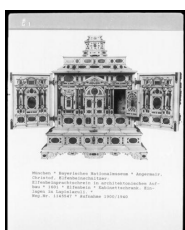
➤ Lire la suite



Heidi Wood
Petite couronne
 28 fév.-13 avril 2013
Paris 3e. Galerie Anne Barrault

Non sans ironie, Heidi Wood s'est attaché à réhabiliter la banlieue, qui est tantôt regardée avec condescendance par les résidents du centre-ville, tantôt...

➤ Lire la suite



Plinque
Pli Selon Pli
 08 mars-27 avril 2013
Paris 20e. 22,48m2

Le collectif Plinque organise des projets dans des lieux sans cesse différents, qui sont réalisés sur place. Toujours élaborées en fonction de l'espace donné, et en...

➤ Lire la suite

JEU DE PAUME

Une exposition
 parlée

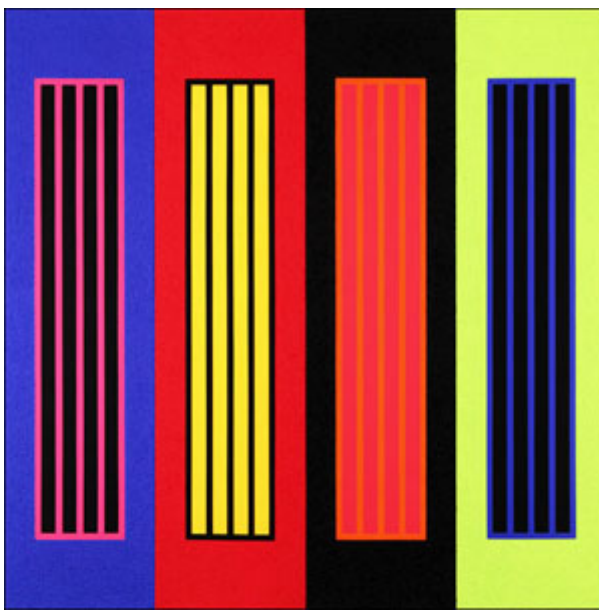
Suite pour
 exposition(s)
 et publication(s)

Premier
 mouvement
 26.02-12.05 13

une proposition
 de Mathieu Copeland

NO COMMENT

«L'art est cette sentinelle fragile, résolue et troublante, qui ne se préoccupe pas des notions de gain ou de perte parce que son champ d'action ne se situe pas dans une graduation de compétitions et de rendements, mais opère une élasticité du sens et place les choses et les



idées dans une perpétuelle situation d'apprentissage. L'exposition la convoque dans un faisceau de conversations, de dédicaces et autres partitions. Conversations comme échanges, partages n'excluant nullement la confrontation, le trouble et le court-circuit, comme mobilité de la pensée aiguillonnée par des émotions, des bifurcations et des mutations. Dedicaces comme don, offrande, comme geste poétique de l'hommage, de la reconnaissance, comme légèreté de la référence, de l'écho, comme image, vibration, épisode de langage qui accompagnent tout cadeau amoureux, réel ou projeté (Roland Barthes). Partitions comme incitation à la participation, à l'interprétation, comme possibilités d'ouvertures, de déambulations et de découvertes, comme entrée dans des protocoles du regard, du monde, de la fiction, du poème tout en faisant le pari de l'audace et de la désobéissance à ces protocoles».

Didier Arnaudet, commissaire de l'exposition «La Sentinelle», Capc de Bordeaux

[Lire la suite](#)

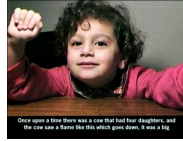
PHOTO



Marc Pataut
Humaine et...
08 mars-18 mai 2013
Caen. Artothèque de Caen

La démarche du photographe Marc Pataut relève de l'engagement et procède d'une même approche: un territoire délimité, des individus ancrés dans un...

[Lire la suite](#)



Adrian Paci
Vies en transit
26 fév.-12 mai 2013
Paris 8e. Jeu de paume

Cette exposition rassemble des œuvres très diverses (vidéos, installations, peintures, photographies et sculptures) qu'Adrien Paci a réalisées depuis 1997, et montre les...

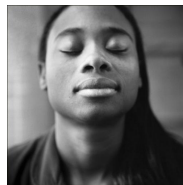
[Lire la suite](#)



Laure Albin Guillot
L'enjeu classique
26 fév.-12 mai 2013
Paris 8e. Jeu de paume

Le paysage photographique français du milieu du XXe siècle est singulièrement marqué par la signature et par l'aura de Laure Albin Guillot. De son vivant, elle fut certainement...

[Lire la suite](#)

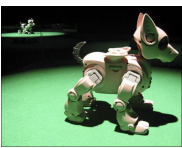


Philippe Guionie
Africa-America
08 mars-28 avril 2013
Strasbourg. La Chambre

«Africa-America» évoque les populations noires du Vénézuéla, de Colombie, du Pérou, de l'Equateur, de Bolivie et du Chili à travers l'exercice du...

[Lire la suite](#)

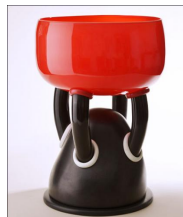
DESIGN



François Bauchet
Biennale de design de Saint-Etienne. L'empathie
14 mars-21 mars 2013
Saint Etienne. Cité du design

L'ambition de la huitième Biennale internationale design Saint-Étienne est de faire d'un moment ponctuel d'exposition du design contemporain, une plate-forme...

[Lire la suite](#)



Ettore Sottsass
Un architecte dans l'atelier.
Ettore Sottsass
20 fév.-22 juil. 2013
Sevres. Cité de la céramique

Première rétrospective des œuvres d'Ettore Sottsass réalisées à la Manufacture de Sèvres et au Centre international de recherche sur le verre et les arts...

[Lire la suite](#)



Gilles Belley
La fabrique des idées
22 fév.-28 mars 2013
Paris 12e. Le Lieu du design

A l'occasion des 30 ans de L'Ecole Nationale Supérieure de Création Industrielle (Ensci-Les Ateliers), le Lieu du Design et l'Ensciprésentent l'exposition manifeste de l'unique...

[Lire la suite](#)



Eileen Gray
Eileen Gray
20 fév.-20 mai 2013
Paris 4e. Centre Pompidou

Cette exposition propose une rétrospective de l'œuvre de la créatrice irlandaise, Eileen Gray. À travers une sélection d'œuvres, de pièces de mobilier,...

[Lire la suite](#)

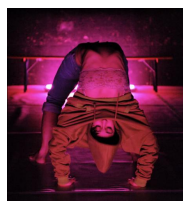
DANSE



Angelin Preljocaj
Ce que j'appelle oubli
08 mars-10 mars 2013
Paris 19e. CentQuatre

Tabassé à mort par quatre vigiles pour avoir bu une cannette de bière sans l'avoir payée... Prenant pour matière première un texte de Laurent Mauvignier, Angelin...

[Lire la suite](#)



Gaëlle Bourges
Artdanthé. En découdre (Un rêve grec)
07 mars-07 mars 2013
Vanves. Panopée

En découdre (Un rêve grec) est une pièce pour quatre joueurs dont trois manquent. Rien de grave: le manque est le corollaire de toute crise; reste à réfléchir...

[Lire la suite](#)

LIVRES



Natacha Pugnet
L'Effacement de l'artiste
La Lettre volée

Dans cet essai sur l'art des années 1960 et 1970, Natacha Pugnet interroge la question du retrait de l'artiste jusqu'à une disparition de l'œuvre même, y compris...

[Lire la suite](#)



Juliette Laffon
Ici, ailleurs
Flammarion

Deux textes, l'un de Jean-François Chougnet, l'autre de Juliette Laffon introduisent le catalogue de l'exposition «Ici, ailleurs» qui se poursuit sur un vaste portfolio...

[Lire la suite](#)

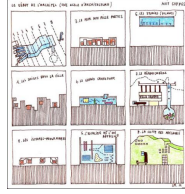
INTERVIEWS



Sami Trabelsi
16 fév. 2013
par Antoine Gautron

Artiste jeune et innovant, Sami Trabelsi présente actuellement sa première exposition personnelle, «Summertime», à la galerie Karima Celestin, depuis le 11 janvier et...

[Lire la suite](#)



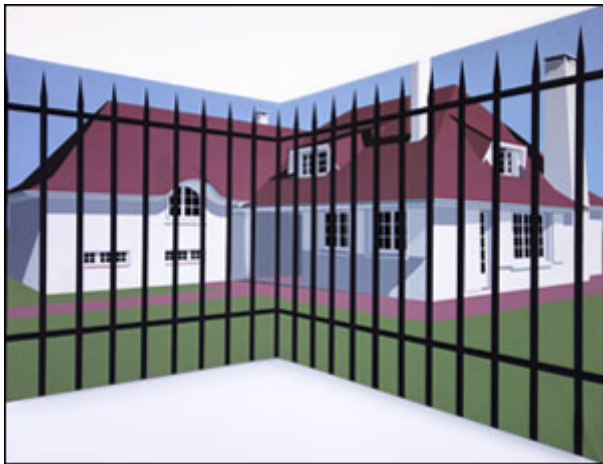
Luca Merlini
07 fév. 2013
par Léa Mosconi

Peu d'architectes instaurent un imaginaire aussi riche et surprenant que celui de Luca Merlini. A l'exposition collective «Aimer, aimer, aimer: bâtir» (à la Villa Noailles),...

[Lire la suite](#)



//// Centre Pompidou //// Le Louvre //// Jeu de paume //// La Maison rouge //// La Villette //// Le Plateau //// Le Point éphémère
//// Mains d'Oeuvres //// Fondation Ricard //// Cité de la musique //// La Marechalerie //// Ecole nationale supérieure des beaux-arts
//// Palais de Tokyo //// Centquatre //// La Ménagerie de verre //// Bétonsalon //// Centre photographique d'Ile-de-France ////
Drac Ile-de-France //// La Cinémathèque de la danse //// Cinémathèque française //// Revue Appareils //// RATP ////



Editorial

Milieu

Peter Halley, *The Color Wheel*, 2011. Acrylic, day-glo acrylic and Roll-a-aTex 190 x 190 cm. Courtesy Peter Halley & Galerie Xippas, © Frédéric Lanternier, photo: F. Delpech

Bas

Babou, *Résidence de prestige*, 1973. Acrylique sur toile. Rétrospective Frac Aquitaine. Commissaire Mathieu Mercier.

xxxxxx destinataires

Pour contacter paris-art.com : cliquez [ICI](#)

Pour ne plus recevoir la newsletter de paris-art.com cliquez [ICI](#)